

# Isikliku kasutusõiguse seadmise plaan

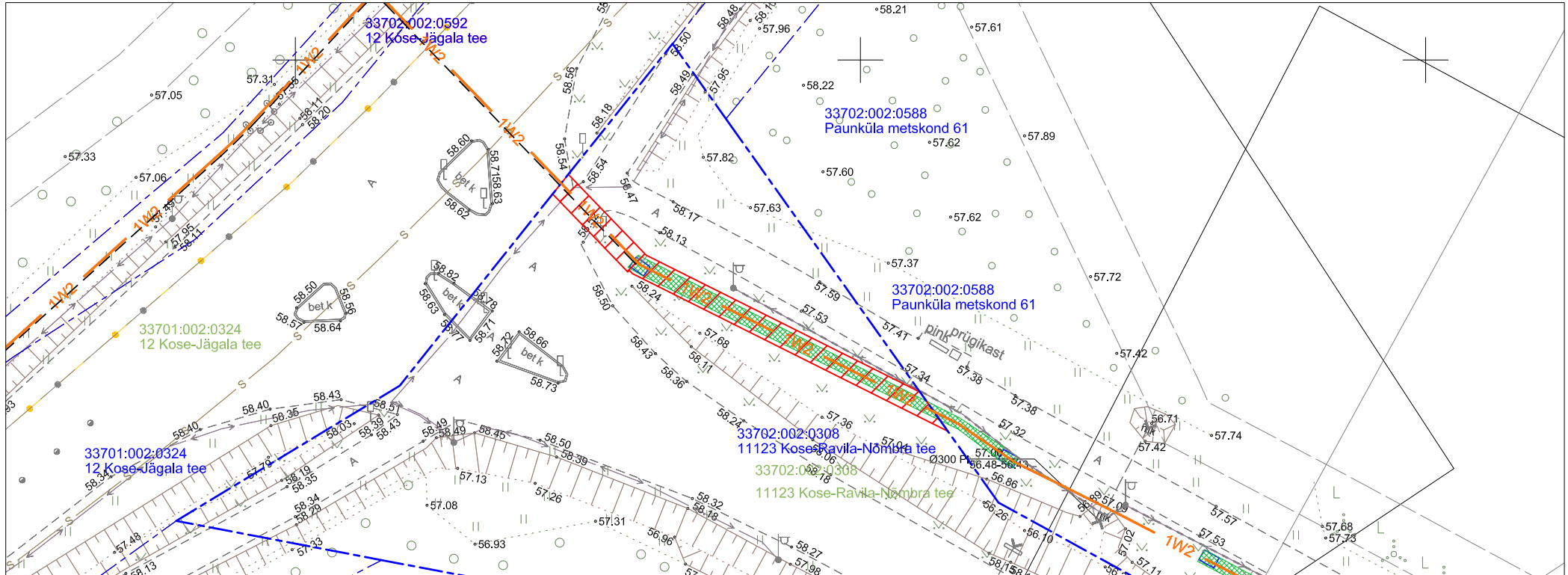
KOSE 110/35/10 PAJ Ravila 10 kV fiidri rekonstrueerimine  
Töö nr IP6050

11123 Kose-Ravila-Nõmbra tee







Katastritunnus 33702:002:0308

Registriosa nr 14378250

M 1:1000 (1 cm = 10 m), A4



## TINGMÄRGID:

-  Katastriüksuse piir
-  Kasutusõiguse ala 80 m2
-  Projekteeritav 10kV maakaabelliin (1kaabel trassis)
-  Projekteeritav 10kV maakaabelliin (2 kaablit trassis)
-  Projekteeritav 0,4kV maakaabelliin (1kaabel trassis)
-  Projekteeritav reservtoru

Jrk nr	IKO ala Pos nr (plaanil)	Kinnistu registriosa number	Katastriüksuse tunnus, nimi ja sihtotstarve	Asukoht riigitee (nr ja nimi) suhtes (lõigu algus ja lõpp km)	Ala pindala m2
1	Pos 1	14378250	11123 Kose-Ravila-Nõmbra tee Katastritunnus 33702:002:0308 Transpordimaa	11123 Kose-Ravila-Nõmbra tee km-l 0,01-0,05	80 m2

Koostaja:  
Keskkonnaprojekt OÜ

# Isikliku kasutusõiguse seadmise plaan

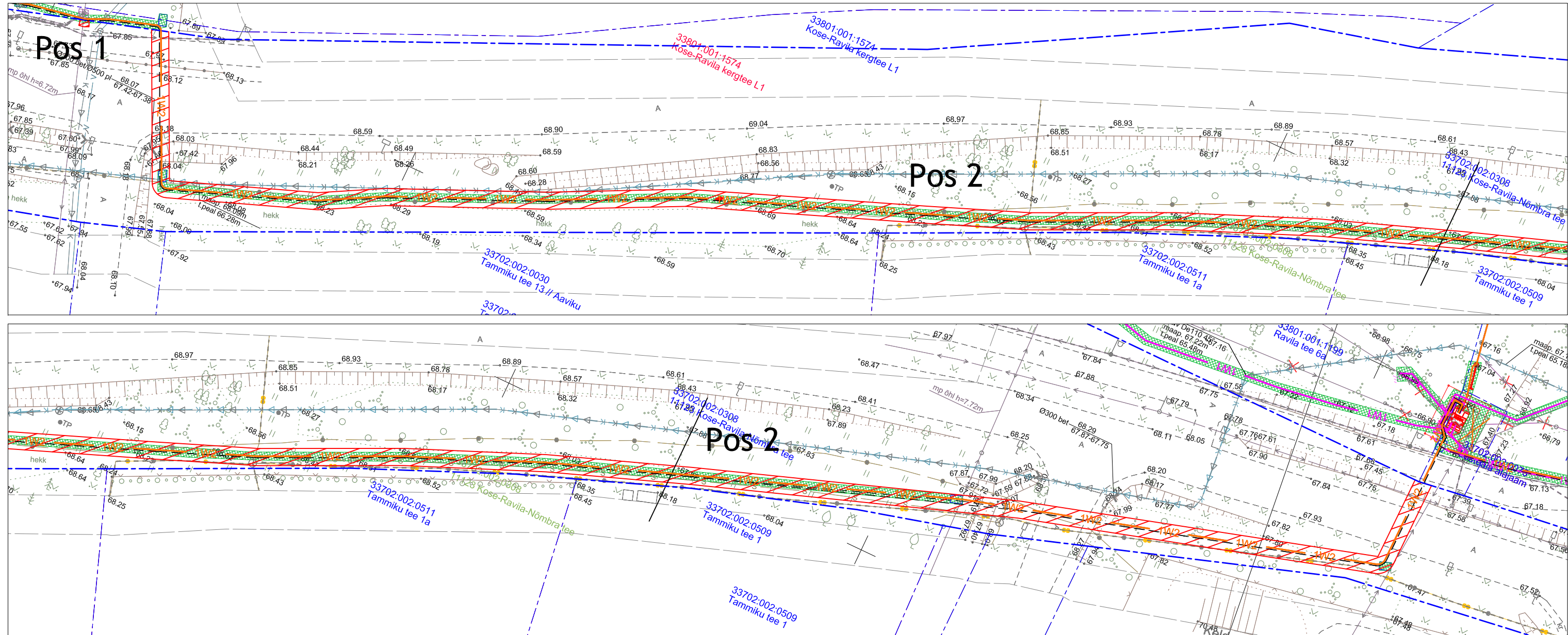
KOSE 110/35/10 PAJ Ravila 10 kV fiidri rekonstrueerimine  
Töö nr IP6050

11123 Kose-Ravila-Nõmbra tee

Katastritunnus 33702:002:0308

Registriosa nr 14378250

M 1:1000 (1 cm = 10 m), A3



## TINGMÄRGID:

- Katastriüksuse piir
- Kasutusõiguse ala 635 m<sup>2</sup> (Pos 1 1 m<sup>2</sup> ja Pos 2 634 m<sup>2</sup>)
- 1W2 Projekteeritav 10kV maakaabelliin (1kaabel trassis)
- 2W2 Projekteeritav 10kV maakaabelliin (2 kaablit trassis)
- 1W1 Projekteeritav 0,4kV maakaabelliin (1kaabel trassis)
- Projekteeritav reservtoru

Jrk nr	IKÕ ala Pos nr (plaanil)	Kinnistu registriosa number	Katastriüksuse tunnus, nimi ja sihtotstarve	Asukoht riigitee (nr ja nimi) suhtes (lõigu algus ja lõpp km)	Ala pindala m <sup>2</sup>
1	Pos 1	14378250	11123 Kose-Ravila-Nõmbra tee Katastritunnus 33702:002:0308 Transpordimaa	11123 Kose-Ravila-Nõmbra tee km-l 1,96	1 m <sup>2</sup>
2	Pos 2	14378250	11123 Kose-Ravila-Nõmbra tee Katastritunnus 33702:002:0308 Transpordimaa	11123 Kose-Ravila-Nõmbra tee km-l 1,97-2,24	634 m <sup>2</sup>

Koostaja:  
Keskkonnaprojekt OÜ

# Isikliku kasutusõiguse seadmise plaan

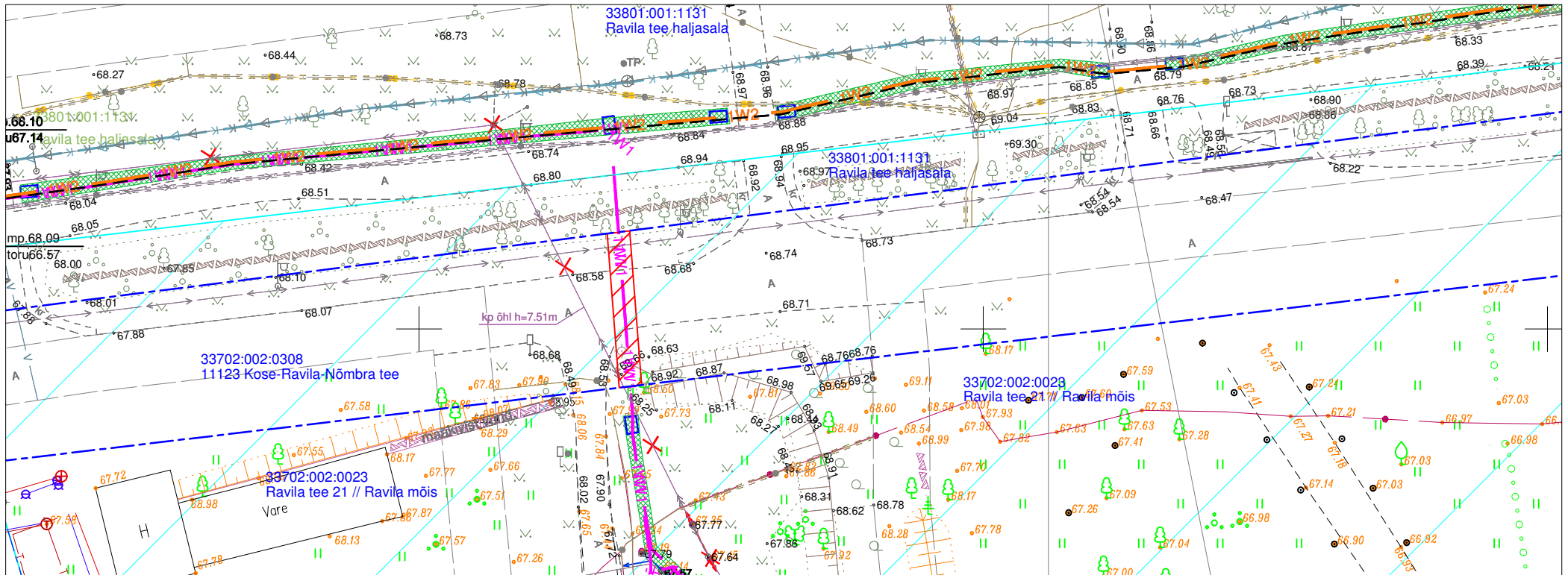
KOSE 110/35/10 PAJ Ravila 10 kV fiidri rekonstrueerimine  
Töö nr IP6050

11123 Kose-Ravila-Nõmbra tee

Katastritunnus 33702:002:0308

Registriosa nr 14378250

M 1:1000 (1 cm = 10 m), A4



## TINGMÄRGID:

- Katastriüksuse piir
- Kasutusõiguse ala 27 m<sup>2</sup>
- 1W2 Projekteeritav 10kV maakaabelliin (1kaabel trassis)
- 2W2 Projekteeritav 10kV maakaabelliin (2 kaablit trassis)
- 1W1 Projekteeritav 0,4kV maakaabelliin (1kaabel trassis)
- Projekteeritav reservtoru

Jrk nr	IKO ala Pos nr (plaanil)	Kinnistu registriosa number	Katastriüksuse tunnus, nimi ja sihtotstarve	Asukoht riigitee (nr ja nimi) suhtes (lõigu algus ja lõpp km)	Ala pindala m <sup>2</sup>
1	Pos 1	14378250	11123 Kose-Ravila-Nõmbra tee Katastritunnus 33702:002:0308 Transpordimaa	11123 Kose-Ravila-Nõmbra tee km-l 2,40	28 m <sup>2</sup>

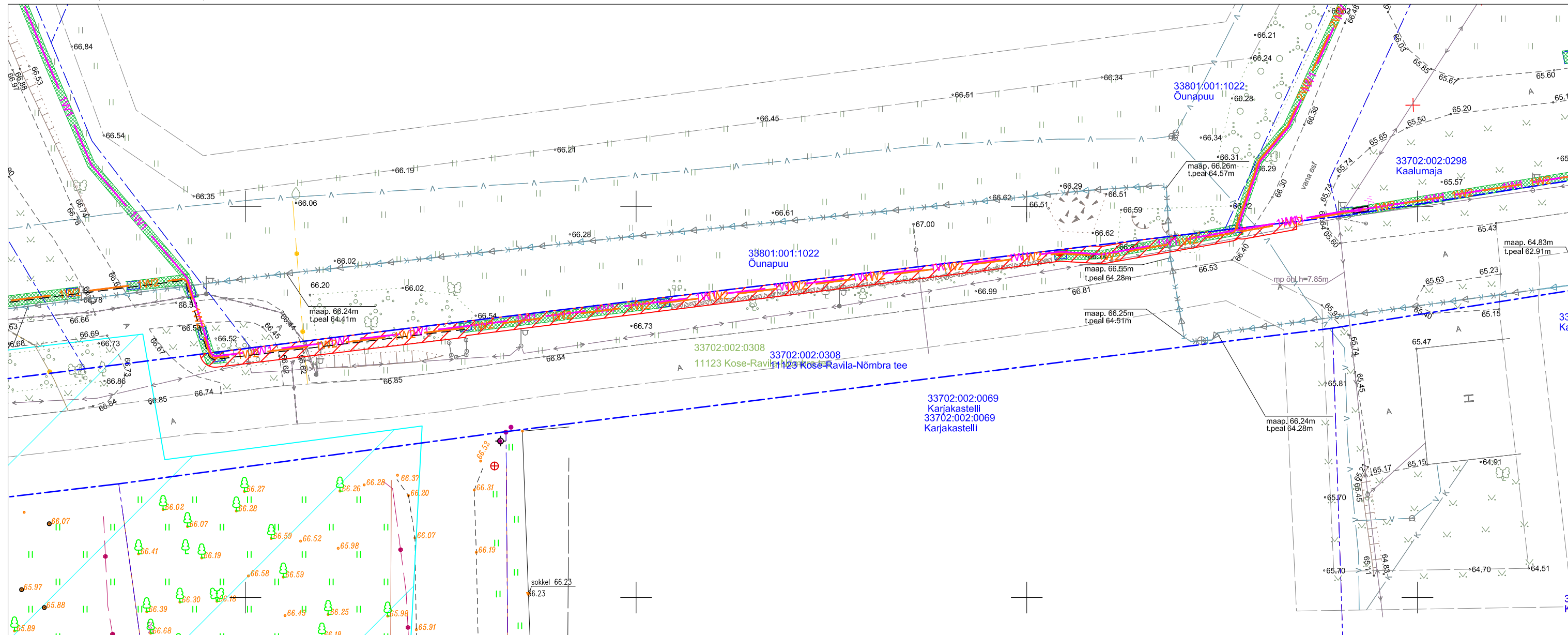
Koostaja:  
Keskonnaprojekt OÜ

# Isikliku kasutusõiguse seadmise plaan

KOSE 110/35/10 PAJ Ravila 10 kV fiidri rekonstrueerimine  
Töö nr IP6050

11123 Kose-Ravila-Nõmbra tee  
Katastritunnus 33702:002:0308  
Registriosa nr 14378250

M 1:1000 (1 cm = 10 m), A3



## TINGMÄRGID:

- - - - - Katastriüksuse piir
- Kasutusõiguse ala 246 m<sup>2</sup>
- 1W2 — Projekteeritav 10kV maakaabelliin (1kaabel trassis)
- 2W2 — Projekteeritav 10kV maakaabelliin (2 kaablit trassis)
- 1W1 — Projekteeritav 0,4kV maakaabelliin (1kaabel trassis)
- - - - - Projekteeritav reservtoru

Jrk nr	IKÕ ala Pos nr (plaanil)	Kinnistu registriosa number	Katastriüksuse tunnus, nimi ja sihtotstarve	Asukoht riigitee (nr ja nimi) suhtes (lõigu algus ja lõpp km)	Ala pindala m <sup>2</sup>
1	Pos 1	14378250	11123 Kose-Ravila-Nõmbra tee Katastritunnus 33702:002:0308 Transpordimaa	11123 Kose-Ravila-Nõmbra tee km-l 2,57-2,73	246 m <sup>2</sup>

Koostaja:  
Keskkonnaprojekt OÜ

# Isikliku kasutusõiguse seadmise plaan

KOSE 110/35/10 PAJ Ravila 10 kV fiidri rekonstrueerimine

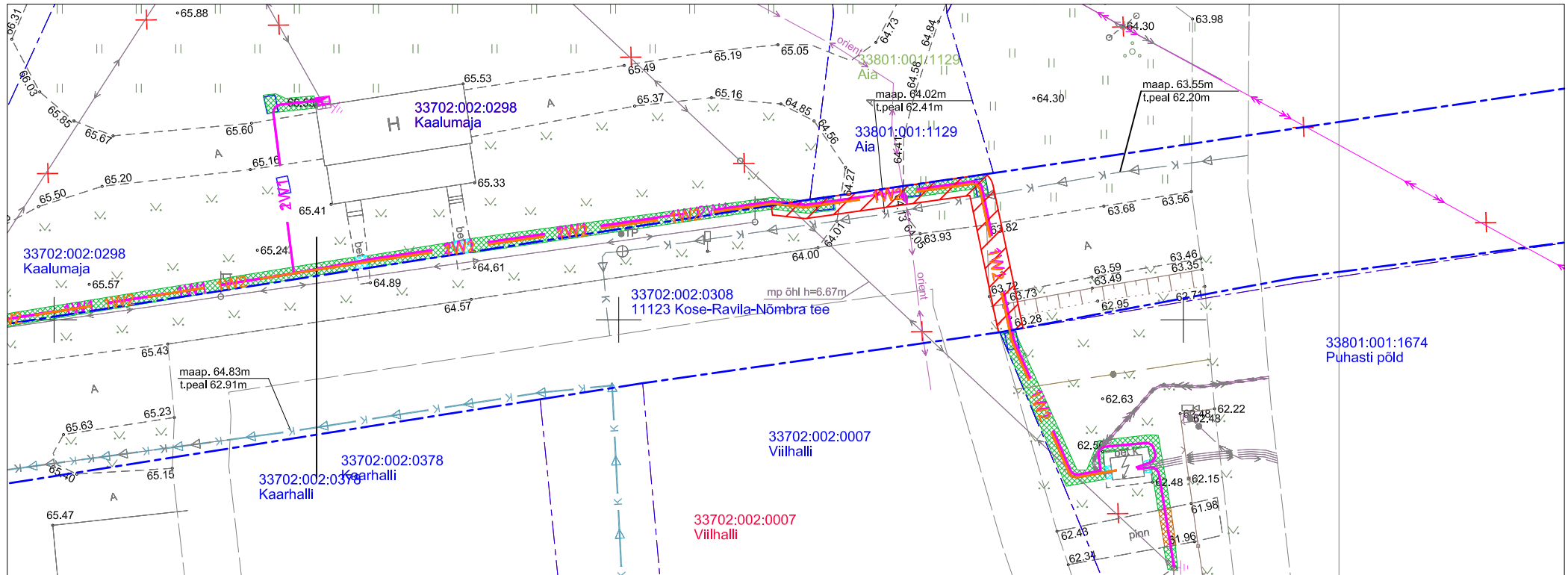
Töö nr IP6050

11123 Kose-Ravila-Nõmbra tee

Katastritunnus 33702:002:0308

Registriosa nr 14378250

M 1:1000 (1 cm = 10 m), A4



## TINGMÄRGID:

- Katastriüksuse piir
- Kasutusõiguse ala 58 m<sup>2</sup>
- 1W2 Projekteeritav 10kV maakaabelliin (1kaabel trassis)
- 2W2 Projekteeritav 10kV maakaabelliin (2 kaablit trassis)
- 1W1 Projekteeritav 0,4kV maakaabelliin (1kaabel trassis)
- Projekteeritav reservtoru

Jrk nr	IKO ala Pos nr (plaanil)	Kinnistu registriosa number	Katastriüksuse tunnus, nimi ja sihtotstarve	Asukoht riigitee (nr ja nimi) suhtes (lõigu algus ja lõpp km)	Ala pindala m <sup>2</sup>
1	Pos 1	14378250	11123 Kose-Ravila-Nõmbra tee Katastritunnus 33702:002:0308 Transpordimaa	11123 Kose-Ravila-Nõmbra tee km-l 2,80-2,82	58 m <sup>2</sup>

Koostaja:  
Keskkonnaprojekt OÜ